

# Persona ocementerad (TM) Hur bra är den?



Kjell G Nilsson, Radek Wojtowicz, Evelina Landström, Sertac Topalhafizoglu  
Ortopedkliniken, Umeå

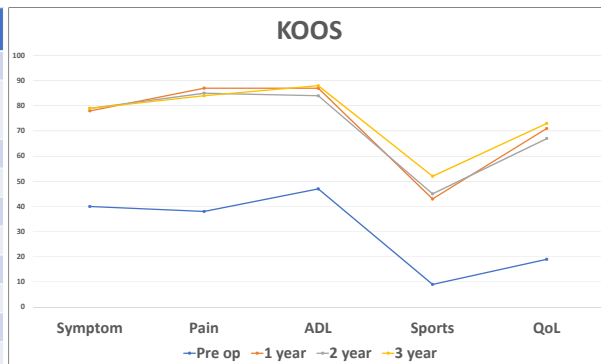
## Inledning

NexGen Trabecular Metal (TM) monoblock tibia går bra i RSA- och långtidsstudier. Persona finns nu med TM, men endast i modulär design

## Slutsats

Persona TM CR modulär uppvisar lovande kliniskt resultat efter 1 – 3 år follow-up

Material		
Antal knän	129	
Antal patienter	61 män, 56 kvinnor	12 bil op.
Primär OA	50	
Sekundär OA	79	
ACL	23 (18 op.)	
Traum. menisk	25 (20 -scopi, 5 -tomi)	
PF dysplasi	21	
Artrit	8	
Seq. fraktur	2	
Ålder; mean (range)	58 (38 – 74)	
BMI; mean (range)	30 (20 – 51)	
Op 2018	6	
Op 2019	7	
Op 2020	30	
Op 2021	52	
Op 2022	34	

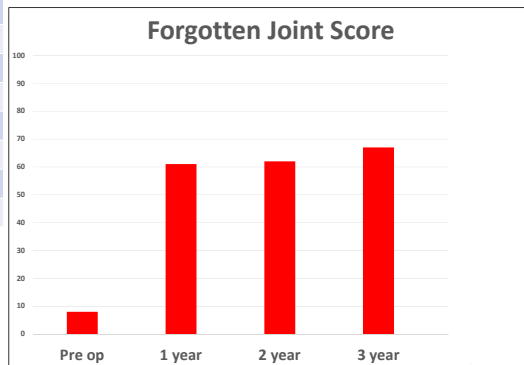


## Nöjdhet 1 år postop

Mycket nöjd	64 %
Nöjd	25 %
Osäker	11 %
Missnöjd	0 %

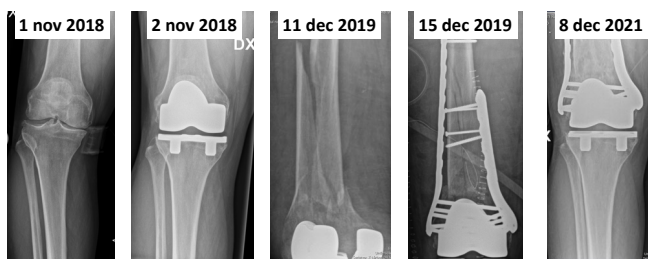
## Komplikationer

- 1 man får knäsvullnad och feber 1 år postop. efter lindrigt knätrauma. Punktion → KNS. → 2 seans revision
- 1 man får persisterande sår-läckage postop. Punktion → KNS. → DAIR. Infektionen läker ut



## Diskussion

Låg ålder, hög andel män, och hög andel sekundär artros, speciellt posttraumatisk artros är riskfaktorer för dåligt resultat. Resultaten hittills är minst lika goda som de som NexGen TM monoblock TKA uppvisade efter lika lång follow-up.



Protesen klarar till och med en distal femurfraktur